

**פרסום לציבור - דו"ח רבעון 3 לשנת 2022 - איכות מי שתייה**  
**גוש חלב, יסוד המעלה, טובא זנגרייה, צפת, חצור הגלילית**  
**01.07.2022-31.09.2022**

להלן מוצגות תוצאות הבדיקות הכימיות והמיקרוביאליות שבוצעו בין החודשים יולי ועד ספטמבר בשנת 2022 במערכות אספקת המים שבאחריות תאגיד המים והביוב "פלג הגליל", כפוף לחובת דיווח ויידוע הציבור כאמור בחוק תיקון פקודות העיריות (מס' 75) התשס"א-2001. הפירוט בדו"ח זה הינו על פי יישובים.

| שם ישוב      | סוג הבדיקה | נקודת הדיגום | כמות דגימות נדרשת | כמות דגימות שבוצעה בפועל | אחוז ביצוע דיגום | מס' דגימות תקינות                       | אחוז חריגה |
|--------------|------------|--------------|-------------------|--------------------------|------------------|---|------------|
| גוש חלב      | בקטריאלי   | רשת          | 21                | 21                       | 100%             | 21                                      | 0%         |
|              | פלואוריד   | רשת          | 1                 | 1                        | 100%             | ריכוז הפלואוריד הטבעי במים נמוך מהמומלץ |            |
|              | מתכות רשת  | רשת          | 3                 | 3                        | 100%             | 3                                       | 0%         |
|              | THM        | רשת          | 1                 | 1                        | 100%             | 1                                       | 0%         |
| יסוד המעלה   | בקטריאלי   | רשת          | 15                | 15                       | 100%             | 15                                      | 0%         |
|              | פלואוריד   | רשת          | 1                 | 1                        | 100%             | ריכוז הפלואוריד הטבעי במים נמוך מהמומלץ |            |
|              | מתכות רשת  | רשת          | 3                 | 3                        | 100%             | 3                                       | 0%         |
|              | THM        | רשת          | 1                 | 1                        | 100%             | 1                                       | 0%         |
| טובא זנגרייה | בקטריאלי   | רשת          | 18                | 18                       | 100%             | 18                                      | 0%         |
|              | פלואוריד   | רשת          | 1                 | 1                        | 100%             | ריכוז הפלואוריד הטבעי במים נמוך מהמומלץ |            |
|              | THM        | רשת          | 1                 | 1                        | 100%             | 1                                       | 0%         |
| צפת          | בקטריאלי   | רשת          | 58                | 58                       | 100%             | 58                                      | 0%         |
|              | פלואוריד   | רשת          | 1                 | 1                        | 100%             | ריכוז הפלואוריד הטבעי במים נמוך מהמומלץ |            |
|              | THM        | רשת          | 1                 | 1                        | 100%             | 1                                       | 0%         |
| חצור הגלילית | בקטריאלי   | רשת          | 33                | 33                       | 100%             | 33                                      | 0%         |
|              | פלואוריד   | רשת          | 1                 | 1                        | 100%             | ריכוז הפלואוריד הטבעי במים נמוך מהמומלץ |            |
|              | THM        | רשת          | 1                 | 1                        | 100%             | 1                                       | 0%         |

✓ אחוז ביצוע הדיגומים עומד על 100%.

✓ איכות המים המיקרוביאלית תקינה ועומדת בדרישות תקנות מי השתייה, לא נמצאו ממצאים חריגים במים המסופקים.

## הסברים לטבלה

❖ **בדיקה מיקרוביאלית** - במסגרת בדיקה זו נבדקים חיידקים אינדיקטורים, החיידקים הקוליפורמים, המייצגים את האיכות המיקרוביאלית של מי השתייה. התקן הינו 0 חיידקי קוליפורם ב- 100 מ"ל מי שתייה.

❖ **בדיקת פלואוריד** בעבר נדרשו ספקי המים להוסיף פלואוריד למי השתייה המסופקים, תהליך הנועד למנוע או לצמצם את עששת השיניים בילדים. החל מחודש 8/2014 בוטלה על ידי משרד הבריאות חובת הפלרת המים ועל כן, ריכוזו הנמדד במים הינו הריכוז הטבעי, 200-300 מקג"ל. תקן מקסי' 1700 מקג"ל.

| שם הישוב     | שם נקודת הדיגום          | תאריך דיגום | תוצאה מקג"ל |
|--------------|--------------------------|-------------|-------------|
| גוש חלב      | ליד קופ"ח                | 25.07.22    | 250         |
| יסוד המעלה   | רחוב תמר                 | 25.07.22    | 290         |
| טובא זנגריה  | ליד גן זנגריה 6 צול      | 25.07.22    | 270         |
| צפת          | ליד בית אבות מיליון גלון | 20.07.22    | 200         |
| חצור הגלילית | צומת דרך הבנים רחי ירדן  | 11.07.22    | 350         |

❖ **בדיקה למתכות רשת** – נבדקות המתכות עופרת, ברזל ונחושת. מטרת הדיגום לבחון את טיב צנרת המים, מניעת קורוזיה. הדיגום מבוצע בתדירות של אחת לשנתיים- 3 שנים, כתלות בגודל האוכלוסייה. בתקופה המדווחת תוכנן ובוצע דיגום למתכות רשת ביסוד המעלה ובגוש חלב. התוצאות תקינות.

### יסוד המעלה:

| שם הנקודה | תאריך      | ברזל מג"ל | נחושת מג"ל | עופרת מקג"ל |
|-----------|------------|-----------|------------|-------------|
|           |            | 1.0       | 1.4        | 10          |
| רחוב המזח | 25.07.2022 | <0.1      | <0.1       | <1          |
| רחוב האגם |            | <0.1      | <0.1       | <1          |
| רחוב התמר |            | <0.1      | <0.1       | <1          |

### גוש חלב:

| שם הנקודה             | תאריך      | ברזל מג"ל | נחושת מג"ל | עופרת מקג"ל |
|-----------------------|------------|-----------|------------|-------------|
|                       |            | 1.0       | 1.4        | 10          |
| ליד הכנסיה הישנה      | 25.07.2022 | <0.1      | <0.1       | <1          |
| ליד קופת חולים        |            | <0.1      | <0.1       | <1          |
| שכונה חדשה-כביש הטבעת |            | <0.1      | <0.1       | <1          |

#### ❖ תוצאות בדיקות תוצרי לוואי של חיטוי מסוג THM

על פי תקנות מי השתייה, ספק המים נדרש בביצוע הבדיקה בתדירות שנתית וברבעון ה- III. מדובר בחומרים הנוצרים במים כתגובה בין חומר אורגני וחומר החיטוי (כלור). נקבע תקן מקסי של 100 מקג"ל. פרמטרים אלה מהווים סיכון לבריאות הציבור שכן עשויים בחשיפה ממושכת לגרום למחלות סרטניות שונות. תאגיד פלג הגליל מקפיד ומבצע את הדיגום בתדירות הנדרשת. ניתן להתרשם כי תוצאות הדביקות נמוכות מאוד, משמעותית מתחת לסף התקן, עובדה המציגה איכות מים טובה מאוד.

| תקן | יחידות | תוצאה | שם הנקודה   | שם הישוב     | תאריך      |
|-----|--------|-------|-------------|--------------|------------|
| 100 | מקג"ל  | 2.1   | בני הדרום   | צפת          | 31.08.2022 |
|     |        | <0.4  | אזור תעשייה | יסוד המעלה   |            |
|     |        | 0.4   | בי"ס תיכון  | גוש חלב      |            |
|     |        | <0.4  | סוף קו      | טובא זנגריה  |            |
|     |        | 3.9   | רח' תשי"ח   | חצור הגלילית |            |

#### ❖ להלן פירוט ריכוז הכלור ורמת העכירות,

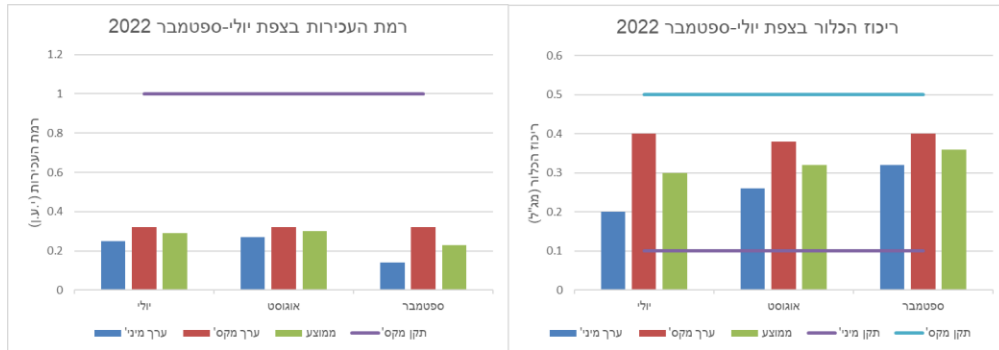
##### כלור

תקן מי השתייה קובע ריכוז כלור נותר חופשי בערכים של 0.1-0.5 מג"ל. כל הערכים בתחום התקן, עובדה המצביעה על איכות מים טובה מאוד.

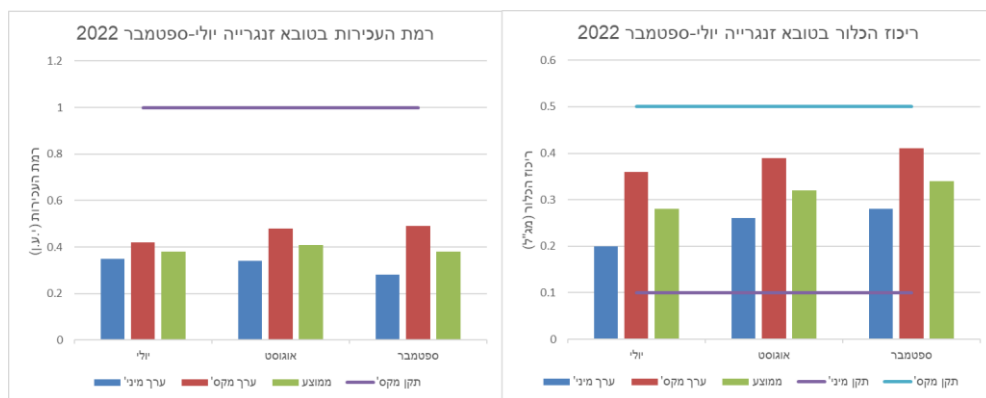
##### עכירות

תקן העכירות הוא עד 1 י.ע.נ, כל הערכים להלן בתחום התקן.

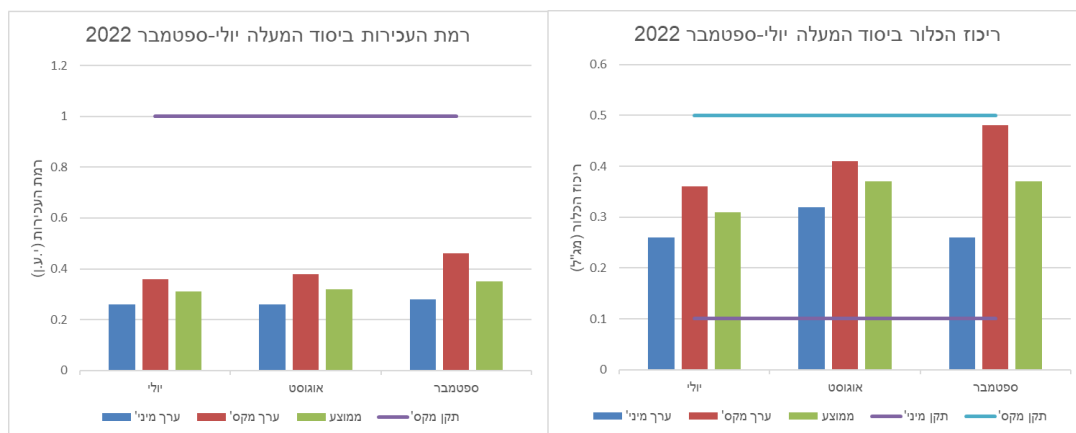
**צפת:**



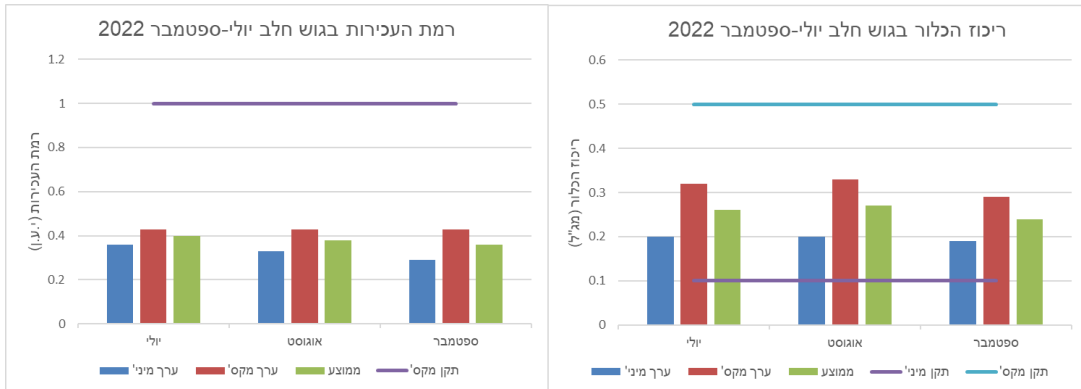
**טובא:**



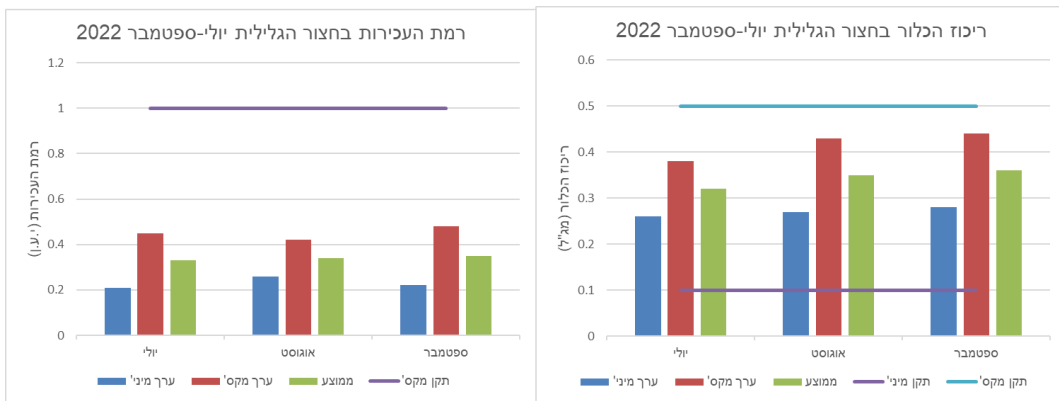
**יסוד המעלה:**



**גוש חלב:**



**חצור הגלילית:**



## לסיכום,

תאגיד "פלאג הגליל" פועל לטובת הבטחת אספקת מי השתייה ואספקת מים באיכות ראויה כנדרש בתקנות מי השתייה, תוך יידוע ציבור הצרכנים ושקיפות מלאה כנדרש מספק המים. אחוז ביצוע הדיגומים ברבעון זה עומד על 100%.

לא התקבלו תוצאות בדיקות מיקרוביאליות חריגות בנקודות הדיגום במערכת הציבורית ברחבי היישובים, ניתן לדווח על 0% חריגה.

התאגיד פועל ומבצע דיגום לפלואוריד. מטרת הדיגום היא לאסוף מידע באשר לריכוז הפלואוריד הטבעי במים המסופקים. התדירות הינה רבעונית. נמצאו ערכים נמוכים של הפלואוריד המאפיינים את הריכוז הטבעי שלו במים.

בדיקות למתכות רשת המייצגות טיב צנרת, טובות מאוד.

תוצאות תוצרי לוואי של חיטוי מסוג THM, נמוכים מאוד ומעידים על פוטנציאל נמוך מאוד של המים לייצור חומרים אלה.

לא נמדדו חריגות בערכי הכלור והעכירות.

**איכות המים המסופקת על ידי התאגיד הינה טובה מאוד תוך הקפדה על תהליך הניטור והבקרה השוטף.**

בברכה,

ע"פ

אינג' עלי אבו ריש

מנכ"ל תאגיד פלאג הגליל